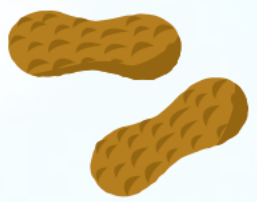
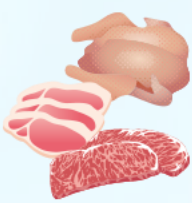
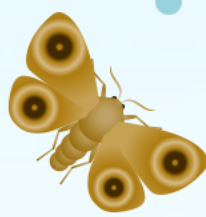
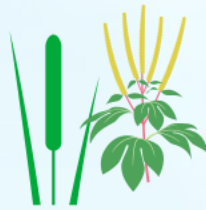


**39種類を一度に調べられる  
アレルギー検査**

# まずはあなたのアレルギーの度合いをチェック



# ひとつでもチェックがある方は アレルギーの可能性がります

## アレルギーチェックシート

決まった季節に目のかゆみ、充血、くしゃみ、  
鼻水がでる

掃除、衣替えなどをすると目のかゆみ、くしゃみ、  
鼻水がでる

肌が乾燥しやすく、湿疹がでやすい、荒れやすい

ちょっとした刺激で肌が赤くなりやすい

ひじやひざの裏など屈曲部に湿疹がでる

息苦しい時がある(ゼーゼー・ヒューヒュー)

特定の食べ物を食べた後、お腹が痛くなったり、  
蕁麻疹(じんましん)がでる

果物や野菜を食べると口の中やのどが  
ピリピリ・イガイガする

犬や猫などのペットを飼っている家に行くと、  
目のかゆみ、くしゃみ、鼻水がでる

咳が8週間以上続くことがある

家族にアレルギーの人がいる

# そもそもアレルギーってなに？

外から入ってきた異物を排除しようとする機能を『免疫』といいます。  
本来、細菌やウイルスから身体を守ってくれる  
大切な仕組みである『免疫』ですが、  
食べ物やホコリ・花粉など、身の回りにある、  
通常は身体に害のないものに『免疫』が過剰反応してしまうことを  
アレルギーとよんでいます。

# アレルギーに関する代表的な疾患

## 食物アレルギー

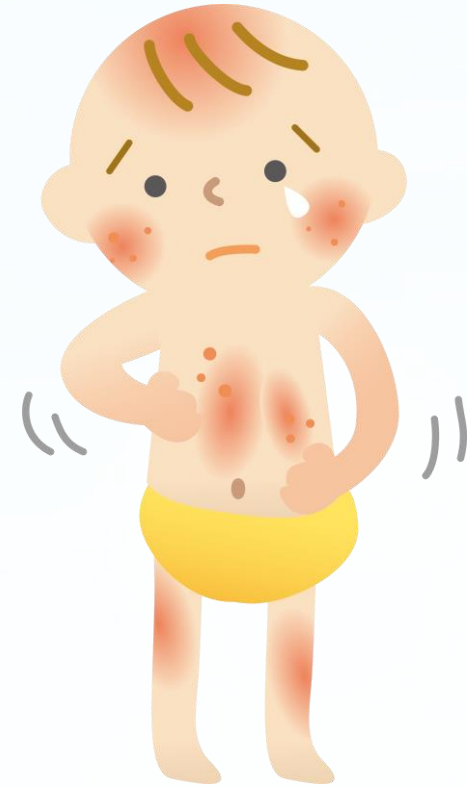
食べ物が原因となって  
引き起こされるアレルギーです。  
主な症状として発疹・じんましんなどの皮膚症状、  
お腹が痛くなるなどの消化器症状、  
ゼーゼーするなどの呼吸器症状があります。



# アレルギーに関する代表的な疾患

## アトピー性皮膚炎

皮膚にかゆみをともなう湿疹がみられ、良くなったり悪くなったりを繰り返します。夏の汗や日差し、冬の乾燥など季節の影響を受けて症状が変化します。掻くことによって症状は悪化します。



# アレルギーに関する代表的な疾患

## ぜん息 / 長引く咳

気道が狭くなり呼吸が妨げられ  
ゼーゼー・ヒューヒューという音をともなう  
呼吸障害や慢性的な咳が特徴です。  
進行すると、ちょっとした刺激でも  
発作が起きやすくなります。



# アレルギーに関する代表的な疾患

## アレルギー性鼻炎 / アレルギー性結膜炎

くしゃみ・鼻水・鼻づまり、目のかゆみ・充血などの症状を引き起こします。

スギ花粉症に限らず、花粉症、ダニを主成分とするハウスダストによる通年性のものなど、原因アレルゲンにより症状が出る時季もさまざまです。近年では発症が低年齢化しています。





# アレルギーに関する代表的な疾患

## PFAS（花粉 - 食物アレルギー症候群）

果物や野菜を食べた後に

口・唇・喉などにイガイガ感やかゆみ、

腫れがみられます。

原因食物として、リンゴやキウイなどがあります。

多くは花粉症に合併する食物アレルギーであり、

原因食物と同時に花粉の回避も重要です。



# 原因を知ることがアレルギー治療の第一歩です

## アレルギーの原因は身近なところにあります

アレルギーを引き起こす物質を「アレルゲン」といい、私たちの周りのいたるところに存在します。

## アレルギーの原因は1つとは限りません

アレルゲンとなる物質は人によってさまざまです。複数のアレルゲンが原因になっていることもあります。



# アレルギーの原因となることが多いアレルゲン39種類を一度に調べることができるアレルギー検査です

吸入系・その他			
室内塵	ヤケヒョウヒダニ ハウスダスト1 	イネ科 植物	カモガヤ オオアワガエリ 
動物	ネコ皮膚 イヌ皮膚 	雑草	ブタクサ ヨモギ 
昆虫	ガ ゴキブリ 	真菌	アルテルナリア(ススカビ) アスペルギルス(コウジカビ) カンジダ、 マラセチア(属) 
樹木	スギ、ヒノキ ハンノキ(属) シラカンバ(属) 	職業性	ラテックス

アレルギーの原因は血液検査の結果を参考とした医師の診断によって特定されます。

食物系			
卵	卵白 オボムコイド 	豆類	大豆 ピーナッツ 
牛乳	ミルク 	肉類	鶏肉 牛肉 豚肉 
穀類	小麦 ソバ 米 	魚類	マグロ サケ サバ 
甲殻類	エビ カニ 	果物	キウイ リンゴ バナナ 
		その他	ゴマ 

青文字はアレルギー物質を含む食品の表示義務・推奨食品に関連する項目です。

**検査を希望される方は  
医師・スタッフまでご相談ください**

もっとアレルギーについて詳しく知りたい方は

みんなのアレルギー情報室

検索

 allergyinsider

[thermofisher.com/39-jp](https://thermofisher.com/39-jp)



サーモフィッシャーダイアグノスティックス株式会社

© 2022 Thermo Fisher Scientific Inc. All rights reserved. All trademarks are the property of Thermo Fisher Scientific and its subsidiaries unless otherwise specified.

2204-ot-275-2